



FASHION PORTFOLIO

*Sara Sfregola*



SARA SFREGOLA

Creazione & Design



# SARA Sfregola

## FASHION DESIGNER

Ho cominciato a respirare moda negli anni 80 e facendo mia la dinamicità di quel periodo, ho disegnato collezioni da sposa e sportswear per uomo, donna, bambino, traendo spunto dalle culture più diverse, imparando a decifrare linguaggi tecnici mondiali.

Versatile e determinata, mi piace contribuire con esperienza e metodo ad accrescere i team tecnici/creativi mettendo al servizio degli altri la mia esperienza nei diversi ambiti del fashion system.

**DATA DI NASCITA:** 9 Dicembre 1969  
**INDIRIZZO:** Via Isidoro Alvisi, 19  
Barletta (BT), 76121  
**TELEFONO:** +39 347 90 89 016  
**EMAIL:** sarasfregola@alice.it  
**SITO WEB:** www.sarasfregola.it

**1984/1988**  
**ISTITUTO PROFESSIONALE PER STILISTI S. DE LILLA (TRANI)**

Principali argomenti di studio: Sartoria per donna, disegno del figurino di moda, tecnica della modellistica, confezione, ricerca e stilismo.  
Qualifica conseguita:  
Disegnatrice e stilista di moda

**1989**  
**CENTRO DI FORMAZIONE QUADRI DELL'ENAIPI DI BARI**

Principali argomenti di studio: Psicologia applicata alla forma, fotografia, studio e progettazione dei marchi, nozioni di grafica editoriale  
Qualifica conseguita:  
Tecnico della grafica pubblicitaria ed editoriale

**1992 AD OGGI**  
1992 ad oggi  
Formazione e aggiornamento continuo sui nuovi sistemi CAD-CAM PER IL SETTORE TESSILE nello specifico:  
- SOFTWARE MODARIS (modellistica 2 D- 3D)  
- KALEDO STYLE (DESIGN INFORMATIZZATO)  
- MODARIS 3 D FIT (PROTOTIPIA VIRTUALE )  
operatore CAD CAM

**1997 /1998**  
**ISTITUTO CALLEGARI DI BARI**  
Corso professionale per MODELLISTA CAPI FEMMINILI / SPECIALIZZAZIONE SPOSA.  
Qualifica conseguita:  
Modellista capi donna-sposa

**2001**  
**CORSO DI PITTURA E TECNICHE BATIK**

**29/12/2008**  
**EUROPEAN COMPUTER DRIVING LICENCE**  
Certificato ECDL:  
Concetti di informatica di base  
Windows  
Elaborazione testi (Word).  
Foglio elettronico (Excel).  
DataBase (Access).  
Presentazioni Grafiche (Power Point).  
Navigazione Internet.

**27/02/2009**  
**PROTEO FARE SAPERE**  
Comunità scientifica riconosciuta dal Ministero della Pubblica Istruzione:  
(Soggetto Qualificato alla formazione Decreto MIUR n.177/2000 e DM del 08/06/2005).

- Studio ed analisi del protocollo PROTEO
- Ideazione, presentazione, valutazione e riflessioni di un progetto corso di formazione/aggiornamento diretto ad adulti secondo gli standard del protocollo PROTEO
- Comprovata partecipazione a corsi di formazione negli ultimi tre anni.
- Essere stata progettista e relatore in corsi o attività di formazione-aggiornamento.
- Documentazione e valutazione delle competenze acquisite negli anni attraverso la consegna di un "Portfolio delle competenze professionali".
- Colloquio finale con una commissione costituita da componenti del Comitato Scientifico di PROTEO.

Certificazione di competenza di FORMATORE  
248 (albo formatori [www.proteofaresapere.it](http://www.proteofaresapere.it))

**2019**  
**CORSO IBO presso la STOLL Barletta**  
Corso base di formazione per tecnici maglieria. Argomenti formativi trattati durante il corso di formazione:  
Utilizzo delle macchine manuali;  
Titolo del filato;  
Punti maglia: rasato, maglia inglese, costa, trecce etc.  
Tessuti a maglia in trama;  
Tessuti a intarsio;  
Tessuti a Jacquard;  
Tessuti a Vanisé;  
Appunti maglieristici.

## CONSULENZE:

1990-2003

Tipo di impiego: Creazione e progettazione di collezioni di abiti da sposa per importanti case di moda del settore.  
Principali mansioni e responsabilità: Stilistiche - modellistiche

1990-1992

CAPUTO SPOSA (CORATO)

1990 - 2003

ARCHÈ (SAN SEVERO)

1990-1992

DALIN (CASTELLANA GROTTA)

2000-2001

GALIZIA SPOSE (CASTELLANA GROTTA)

1990-1992

ANGELA GIANNANDREA (PUTIGNANO)

1990-1991

VAL&MAX (PUTIGNANO)

2003/2004

GRUPPO H SPA (BITONTO)

Collaborazione stilistica/modellistica CAD per capi di abbigliamento per bimbo e donna

2004

BARBETTA SRL (LECCE)

Collaborazione modellistica CAD consistente nella progettazione modellistica di capi di abbigliamento per bimbo/a 18 mesi - 3 anni, ragazzo/a 5 - 12 anni.

2004

ARKOSS, MANIFATTURE DADDATO (BARLETTA)

Progettazione modellistica CAD abbigliamento ragazzo/a e bimbo 12 mesi

2005

CONFEZIONE LINEA D (BARLETTA)

Progettazione modellistica CAD abbigliamento ragazzo/a e bimbo 6/12 anni .  
Progettazione modellistica CAD per maglieria Uomo.

2006

MANIFATTURE DADDATO (BARLETTA)

Progettazione modellistica CAD per capi jeanseria ragazzo/a, bimbo/o e neonato per i marchi (Winx, Ruba Cuori, Monster ).

2006

CONFEZIONE LINEA D LICENZIATARI MARCHI DISNEY

Progettazione Stilistica e modellistica CAD per collezioni total look bimba autunno/inverno 2006-07.

2006

TASMANIA SRL (BARI)

Incarico, riguardante la formazione di figure professionali, nell'utilizzo del CAD modellistico della Lectra Systemes.

2007

CONFEZIONE LINEA D (BARLETTA)

Progettazione modellistica CAD abbigliamento total look bimba Disney 5/12 anni autunno/inverno 2007.

2007

CONFEZIONE PIERO (BARLETTA)

Progettazione collezione pronto moda teenager primavera/estate per la linea Miss Pirù.

2007

CONFEZIONE NICOS (BARLETTA)

Progettazione Stilistica e modellistica CAD per collezione pronto moda teenager primavera/estate 2007 per il marchio Artigli.

2007

CONFEZIONE GAMMA (BARLETTA)

Progettazione Stilistica e modellistica CAD per collezione pronto moda donna primavera/estate 2007 per il marchio Nicely.

2007

CONFEZIONE TRIDION GROUP (BARLETTA)

Progettazione Stilistica e modellistica CAD per la collezione pronto moda donna primavera/estate 2007 per il marchio Ramilla.

2007

CONFEZIONE MARIELLA (BARLETTA)

- Progettazione collezione pronto moda teenager autunno/inverno 2007-08 per la linea Monella Vagabonda fit.

- Progettazione collezione pronto moda teenager autunno/inverno 2007-08 per la linea Millennium fit.

2007

CONFEZIONE LINEA D (BARLETTA)

Progettazione Stilistica e modellistica CAD per collezione total look donna primavera/estate 2008 per la linea Hei Tu.

2007

CONFEZIONE THEMPLUM (BARLETTA)

Progettazione collezione total look donna autunno/inverno 2007/08 per la linea Soul Chic.

2008

MAGLIERIA IMAPIER (BARLETTA)

Progettazione collezione pronto moda primavera/estate 2007/08 per la linea Evasive.

2008

ARKOSS, MANIFATTURE DADDATO (BARLETTA)

Progettazione modellistica CAD per la linea Monella Vagabonda.

2008

COFRA s.r.l

Tipo di azienda o settore: abbigliamento da lavoro uomo.  
Consulenza, formazione modellistica per i dipendenti.

2008

A. T. P .F .W. (Associazione Tessile Puglia Fashion Wear)

Abbigliamento donna.  
Consulenza stilistica e formazione per i dipendenti

2009

GIOVANNA SBIROLI ABITI DA SPOSA

Azienda abiti da sposa.  
Docente esperto/Consulente  
100 ore per la riorganizzazione del reparto stile.

2010 AD OGGI

TRIBUNALE DI TRANI - Sez. di Andria - Giudice dell'Esecuzione.

Consulenza Tecnica d'Ufficio  
Valutazione di Capi e lavorazioni per abbigliamento, oggetto di contestazioni.

2006 AD OGGI

CONFEZIONE BENGU & COMPANY SRL (BARLETTA)

Creazione e progettazione di collezioni per i seguenti marchi:

STARTER

GOLA

KEITH HARING

GARFIELD

LUPO ALBERTO

FOURTUNES

INOUT

HOLLY HOBBIE

ed altro...

## INCARICHI DI DOCENZA:

1995 / 2012

IPSIA Archimede di Barletta, Andria, Bovio Trani

Istituto Pubblico di formazione/abbigliamento.

Docente esperto per progetti PON alunni, PON,POR adulti, terza area e IFTS

- Incarico di docenza per formazione docenti scuola 60 ore.
- 2700 ore di informatica applicata al Cad/Cam modellistico e software stilistico (LECTRA SYSTEMES).

2004

Istituto di Istruzione Superiore "Isabella Morra" di Matera.

Istituto Pubblico di formazione/abbigliamento

Docente esperto.

32 ore come docente, in qualità di esperto esterno, presso nei corsi di "Disegnatore e Prototipista" e "Desktop Publishing".

2005

Scuola media inferiore C.T.P. "G. Rocca" di Trani.

Istituto Pubblico di formazione/abbigliamento

Docente esperto.

35 ore come esperto dei sistemi informatizzati CAD CAM.

2006-2008

E.N.A.I.P. di Barletta

Istituto Pubblico di formazione/abbigliamento

Docente esperto.

250 ore di informatica applicata al Cad/Cam modellistico e software stilistico (LECTRA SYSTEMES).

2008-2010

A.N.S.P.I. - CIRCOLO SANTA CECILIA Casarano Lecce

Istituto Pubblico di formazione / abbigliamento

Docente esperto.

Incarico di docenza nell'ambito del progetto formativo Disegnatore Progettista (settore moda) POR Puglia per progettazione nel sistema moda per ore 97.

- Grafica computerizzata per ore 25.
- Disegno e progettazione CAD\_CAM per ore 40.
- Project work per ore 70.

2008

SPEGEA ( Scuola di management Confindustria ) Bari

Istituto di formazione/abbigliamento.

Docente esperto.

Incarico per 120 ore di docenza relative a: lezioni di modellistica.

2009

Scuola elementare S. DOMENICO SAVIO Barletta

Istituto Pubblico di formazione.

Docente esperto.

Incarico di docenza per formazione PON

"UN MOUSE PER...FANTASTICARE" per ore 15.

2008 AD OGGI

ISTITUTO PROFESSIONALE MICHELE DELL'AQUILA

S. Ferdinando di Puglia.

Istituto Pubblico di formazione/abbigliamento.

Docente esperto.

Incarico di docenza per formazione PON

- Disegno e progettazione CAD\_CAM per ore 300.

2002 AD OGGI

ISTITUTO EVRIAT BARLETTA

Istituto Privato di formazione/abbigliamento.

Educational Partner LECTRA SYSTEMES

Coordinatrice (e docente) nei corsi moda

- I corsi organizzati consistono in:
- Pittura ed aerografia su tessuto e seta.
- Schizzo del figurino.
- Disegno per tessuto.
- Tecnica del modello applicata al computer (by Lectra).
- Design di moda informatizzato (by Lectra).
- Modellistica industriale (CAD-CAM Lectra).

ANNO ACCADEMICO

2005-2006, 2006-2007, 2007-2008, 2008-2009, 2009-2010

corso di Laurea in Scienze e Tecnologie della Moda

presso l'Università di Bari sez. di Taranto.

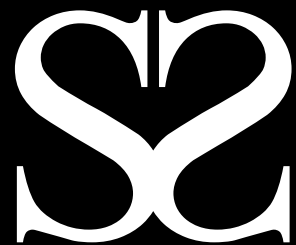
Docente di laboratorio di "Designer di moda".

## CAPACITÀ E COMPETENZE ORGANIZZATIVE

Un buon capo di abbigliamento si ottiene se ad un'esauriente ricerca di mercato e ad una buona progettazione, segue una precisa realizzazione di un capo campione ed una puntuale industrializzazione della produzione del capo.

L'attività professionale svolta finora, consente tale metodo di lavoro.





SARA SFREGOLA

Creazione & Design





# THE LATEST STREET STYLE



**STARTER**<sup>®</sup>  
BLACK LABEL

#STARTERBLACKLABELITALIA



# LOOK FOR THE STAR





**Gola<sup>®</sup>**

The logo features a stylized graphic element below the brand name. It consists of a white, curved shape on the left that transitions into three parallel white diagonal lines extending to the right, all set against a black background.

Gola<sup>®</sup>

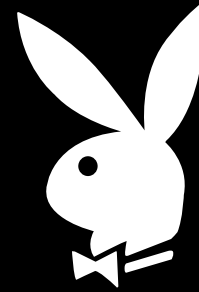








PLAYBOY

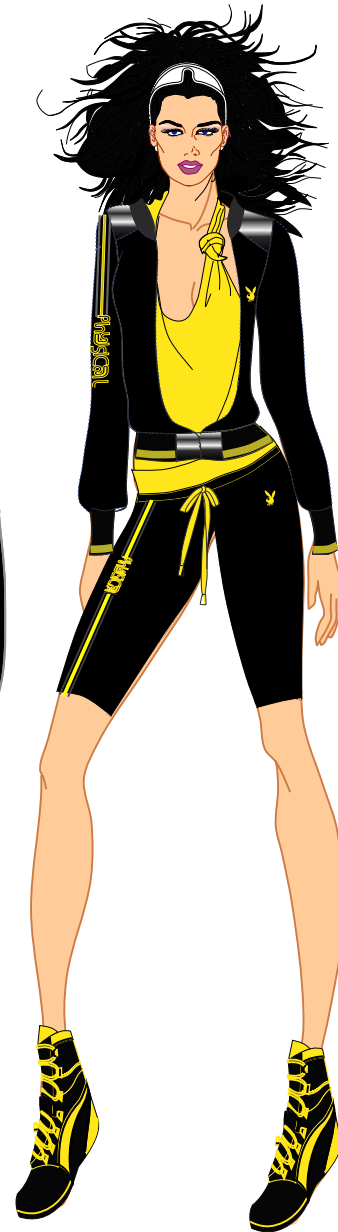
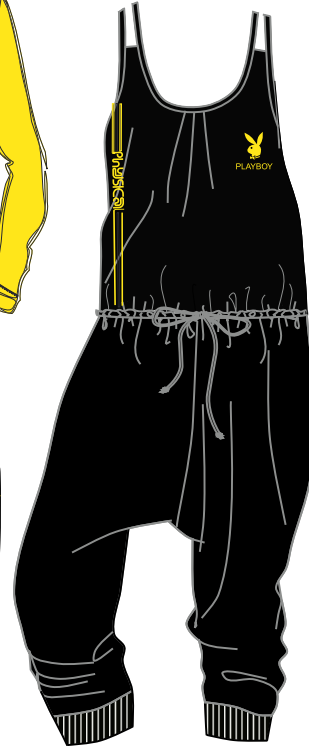
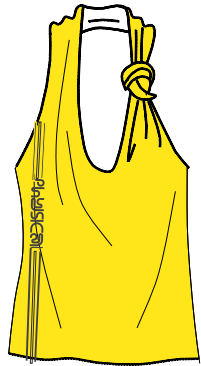


PLAYBOY

PLAYBOY

PLAYBOY

WOMEN





in@ut













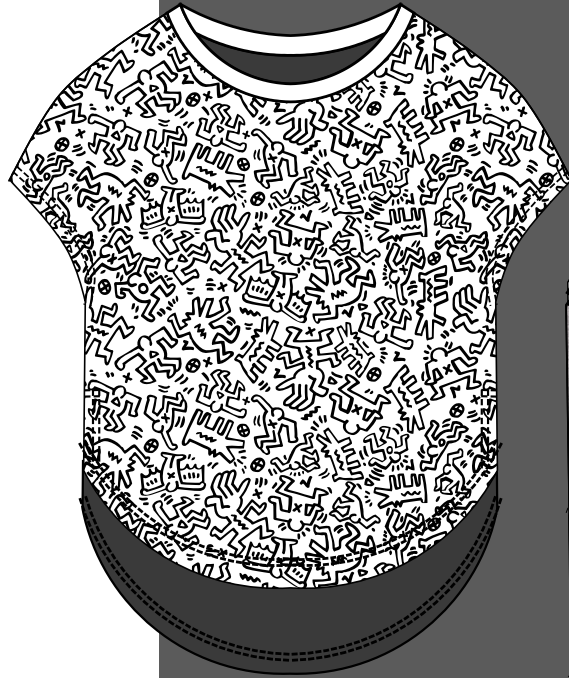
Keith Hamig

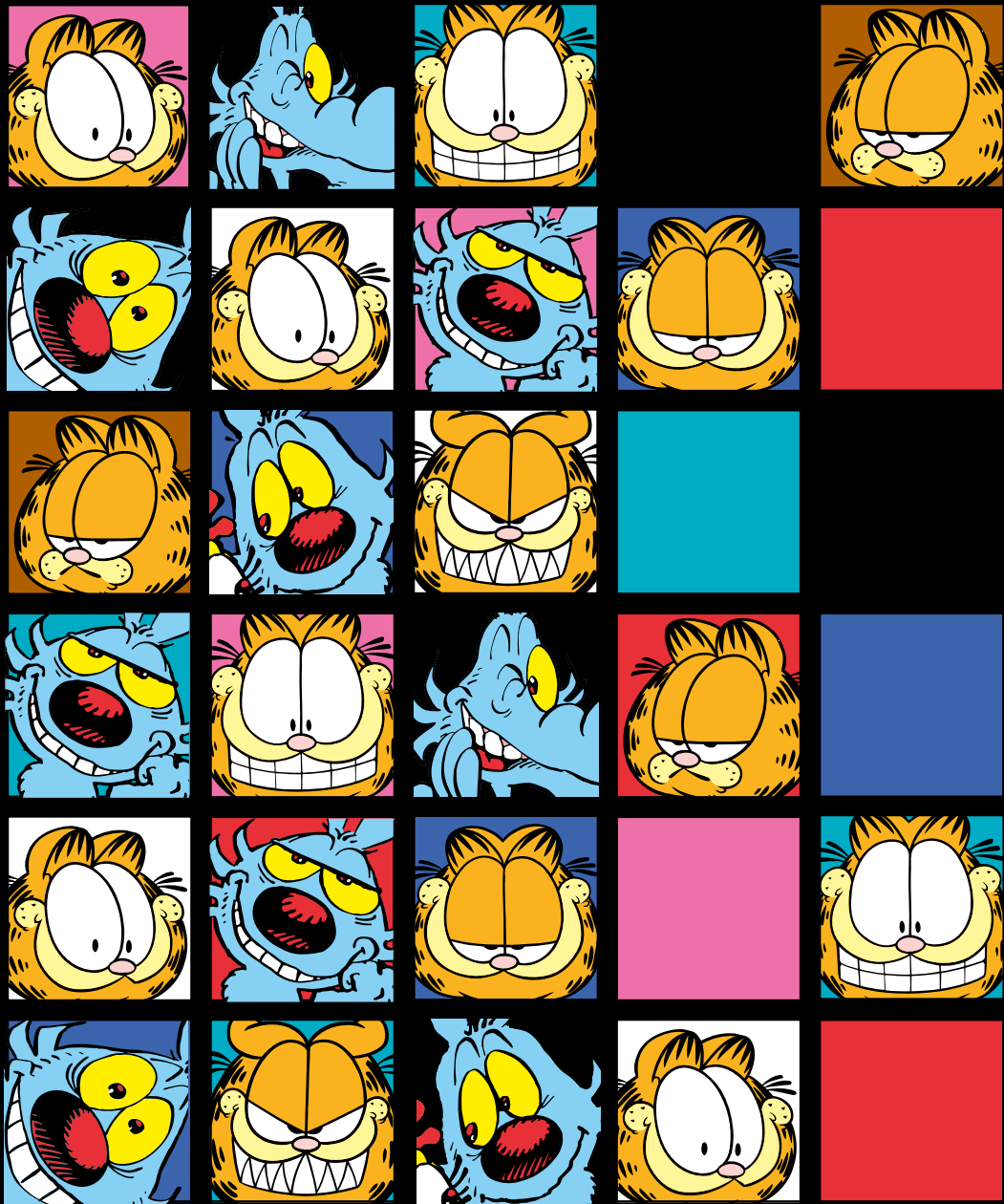




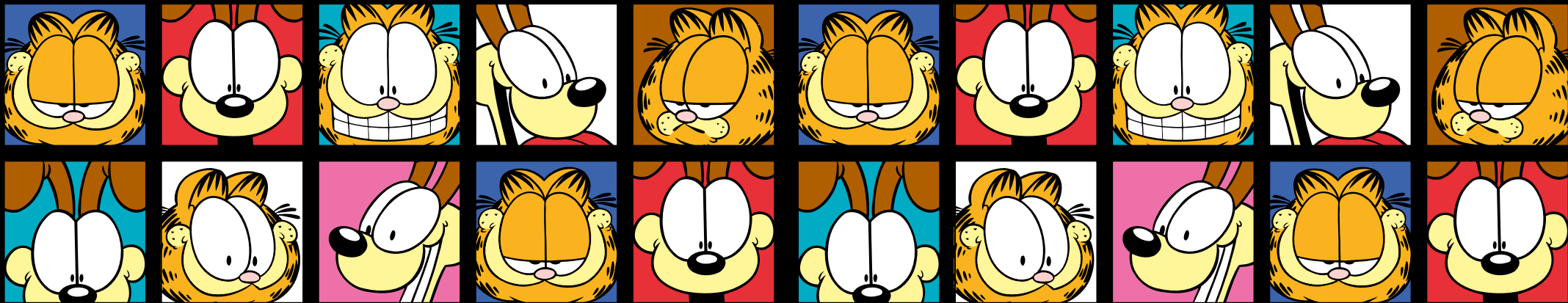




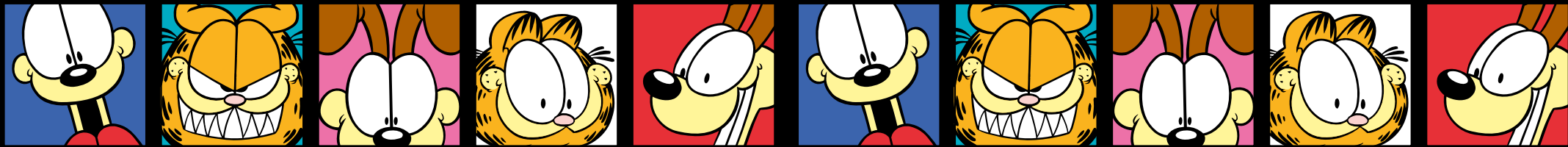
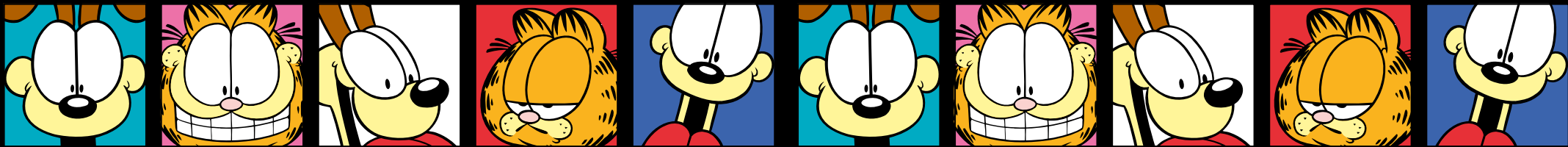
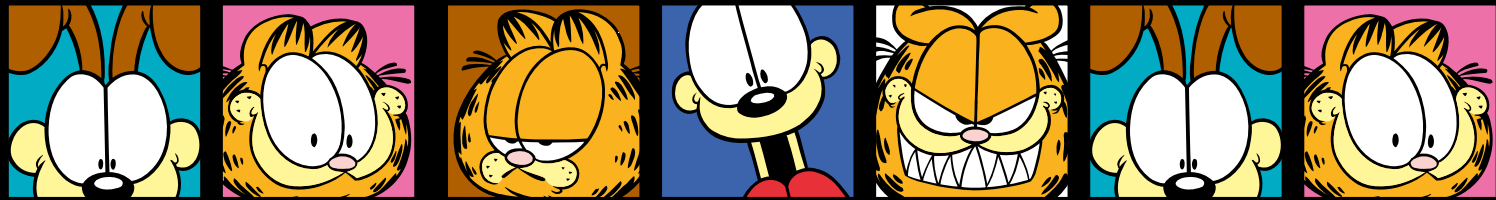




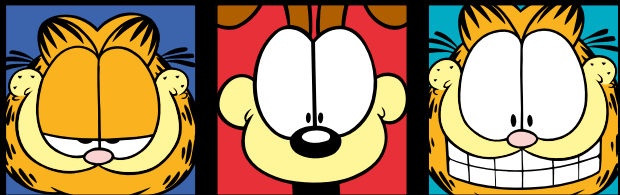
# MY STYLED CARTOONS



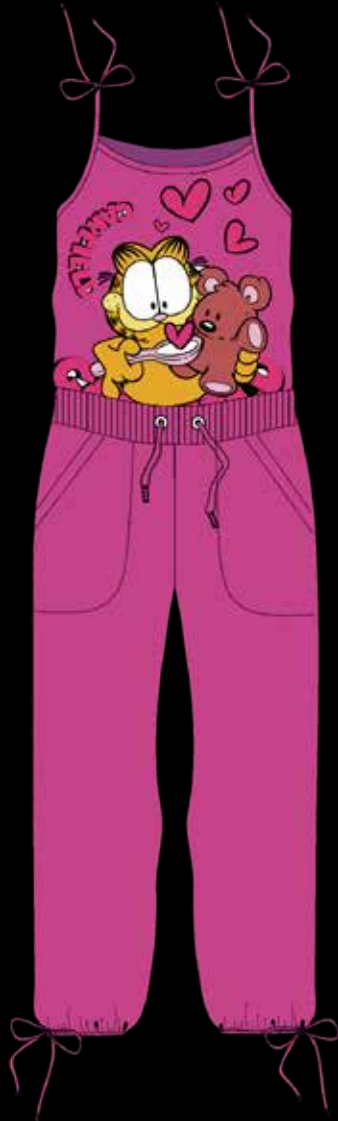
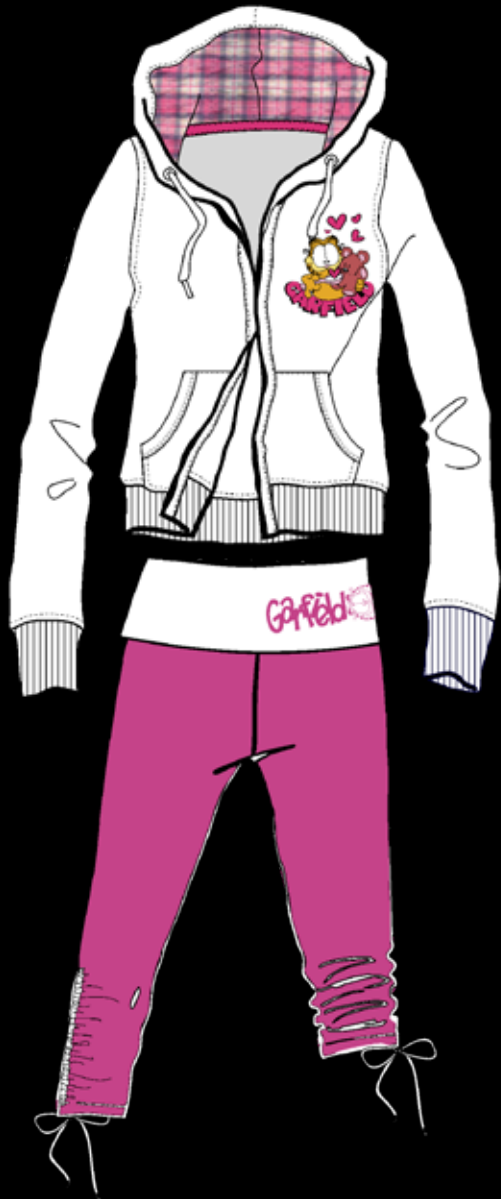
# GARFIELD







# GARFIELD



# HOLLY HOBBIE™





Holly Hobbie™



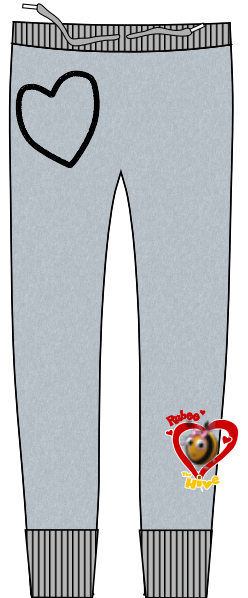














# SENSUAL FASHION







# HEI TU



Sara Sfregola  
designer of moda



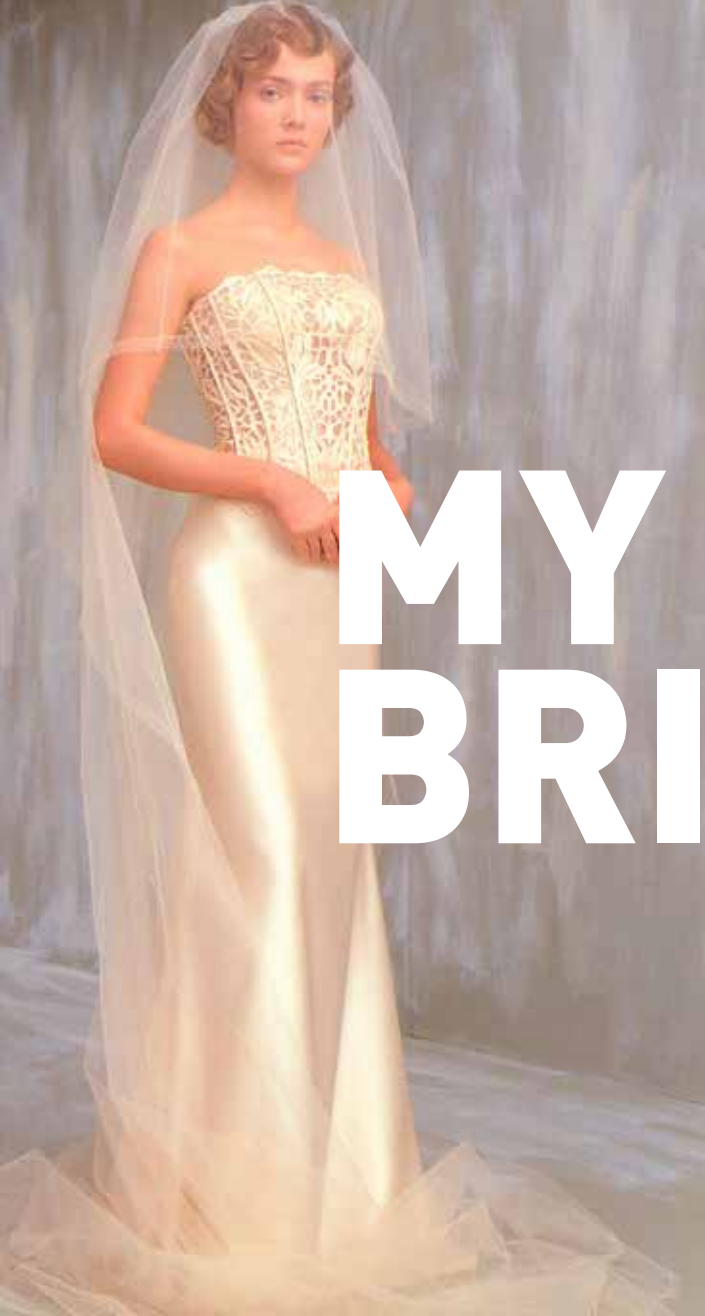
# MIX CHIC





# WEDDING DRESS DESIGNER





# MY BRIDE



IL GIARDINO DEI LILLÁ







# DREAM DRESSES











# SCHOOL AND FASHION





# SCHOOL AND CREATIVITY





# MY UNIVERSITY STUDENTS





**LA MODA**  
PUÒ ESSERE COMPRATA  
**LO STILE**  
BISOGNA AVERLO



SARA SFREGOLA  
Creazione & Design